

72-LETNI BOLNIK S TEŽAVAMI PRI PISANJU IN NESTABILNOSTJO PRI HOJI

Dejan Georgiev, dr.med.

Prof. dr. Fajko Bajroviaæ dr.med.

- 72 letni desnièni upokojeni uèitelj.
- Težave so se zaèele 6-7 mescev pred sprejemom.
- Navajal je obèutek nemoèi v nogah, opisoval jih je kot težke; pri hoji je bil nestabilen, zanašalo ga je.
- Nekaj èasa potem je opazil, da težko zapira gumbe, pisava, ki je pred tem bila zelo lepa je postala skoraj neberljiva.
- V zadnjem mesecu je postal inkontinenten za urin.
- Mravljinèenje v rokah in nogah.
- Pregledovan je bil enkrat v nevrološki ambulanti zaradi podobnih težav.

- Ostale bolezni: arterijska hipertenzija; 4 meseci pred sprejemom je bil zdravljen v Klinični bolnišnici Golnik zaradi pljučnice; narejeni sta bili CT in bronhoskopija zaradi suma na Ca pljuče; obe negativni
- Družinska anamneza: zanika bolezni

- Kognitivno urejen; pri pogovoru jezljiv.
- MŽ – nistagmus v skrajnih legah, ki se izèrpa.
- Tilnik praktièno negibljev v ante in retrofleksiji.
- Prisotni psevdokatetotični zgibki na zgornjih okonèinah.
- Miotatièni refleksi na zg. okonèinah težko izvabljivi, na spodnjih okonèinah simetrièno izvabljivi, oba plantarna odgovora v ekstenziji.
- Odsotna senzibiliteta za vibracije in položaj sklepov.
- Testa prst-nos, peta koleno – obojestransko dizmetrièno in ataktièno.
- Hoja je izrazito ataktièna na širši osnovi, pri tem noge dviguje visoko; ob tem stopala trèijo ob tleh.

Video

Osnovni laboratorij:

- anemija - nizki ER, nizek Hb, nizek Ht, MCV visok – 100,9 fl (81-94 fl);
- - (20-50%)

- Osnovna likvorska dg. - normalna
- Protitelesa za revmatske bolezni – negativna
- Protitelesa za paraneoplastične bolezni - negativna
- Antikardiolipinska protitelesa - negativna
- Serološka/likvorska dg. za Borellio b. – negativna
- Serološka/likvorska dg. TBC – negativna
- Likvorska dg. za nevrotropne viruse – negativna
- Blato za parazite – negativno
- Urinokultura – negativna
- Serološka dg. HIV -negativna
- Serološka dg. za sifilis - negativna

- MRI – zmerne osteohondrotične spremembe s protrudiranimi diski najbolj C3-4 in C5-6; utesnjen sprednji lik. prst. in hrbtenjača C3-4; Od FOM vsaj do C7 jasno trakasto ojačitev signala dorzalno – demielinizacijsko obolenje?
- RTG pc – nehomogene parenhimalne zgostitve v desnem srednjem in spodnjem pljučenem krilu – bronhiektazije?
- VEP – podaljšane latence VEP obojestransko - motnja prevajanja v vidnih poteh.
- Vitamin B12 – 111 pmol/L (142-725 pmol/L).
- Folna k-na – normalna.

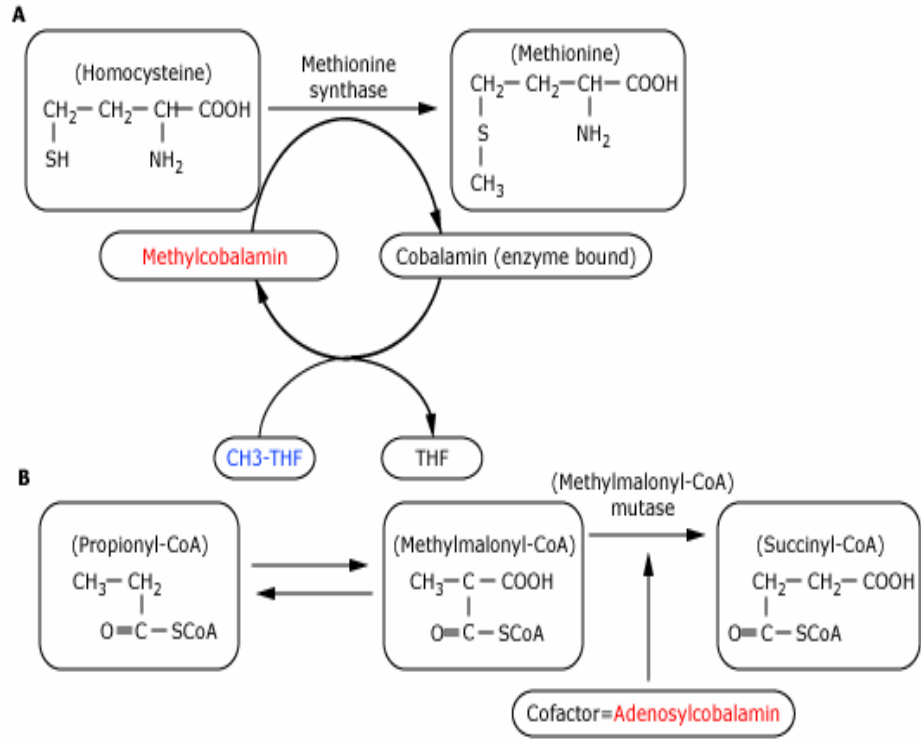
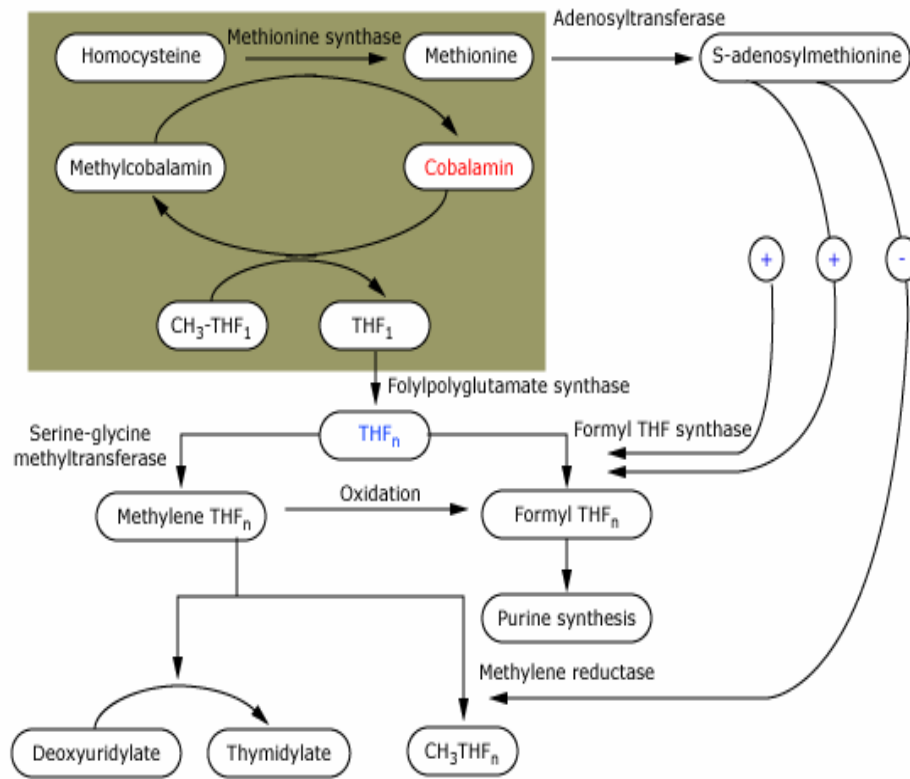
Gastroskopiija

- Soor ezofagitis
- Sluznica želodca je atrofièna
- Histološke spremembe sumljive za avtoimuni gastritis

Subakutna kombinirana degeneracija hrbtenjaèe

- Populacija starejših (nad 65 let)
- Bela rasa, severna Evropa:

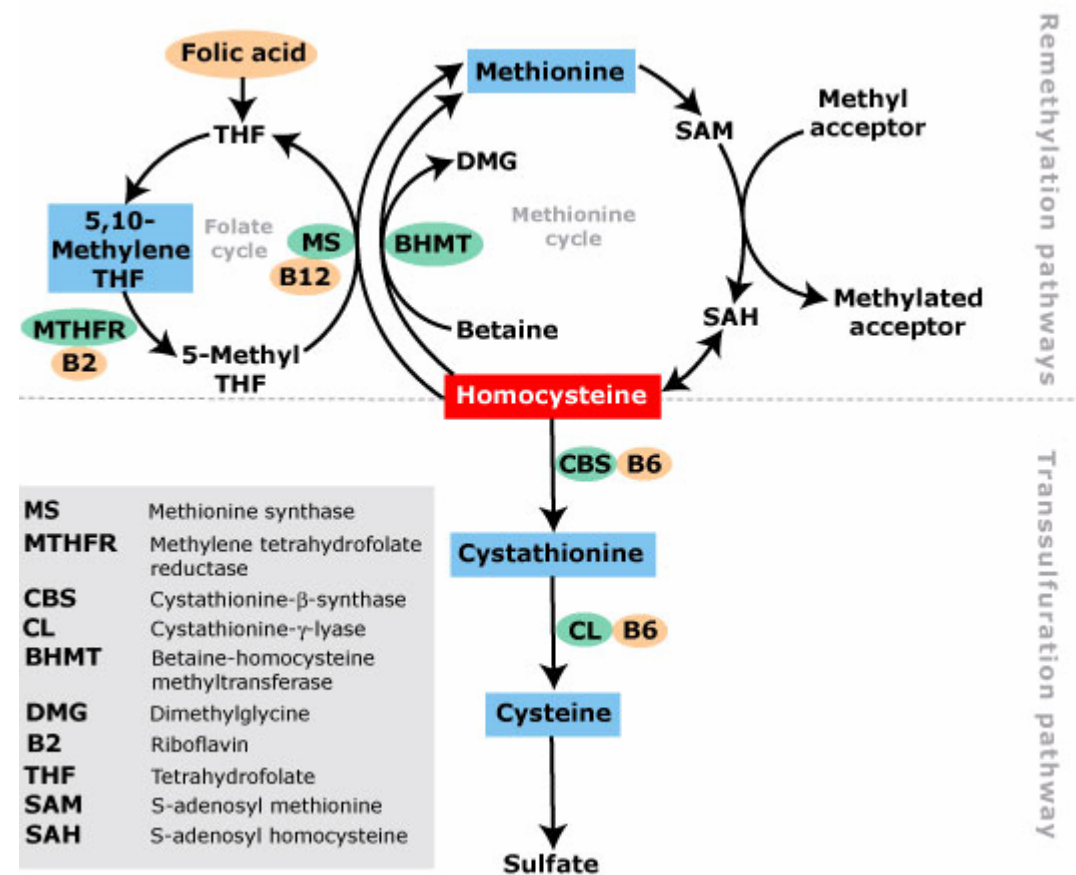
*‘Starejša ženska z rumenim poltom zaradi
zlatenice, bradifrenična, z izrazito rdečim
jezikom zaradi atrofič glositisa in
nesigurno hojo na široki osnovi’*



Adenin/Uracil
Gvanin

Timin
Citozin

Poti presnove homocisteina

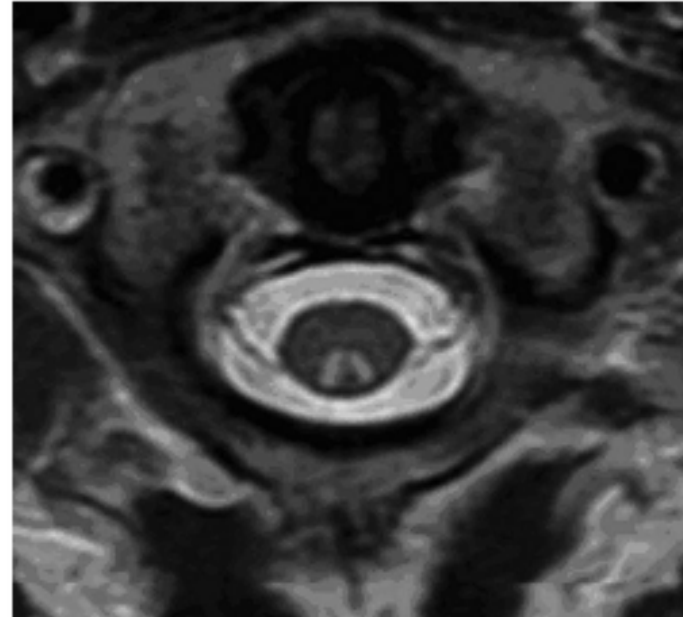


- Optimalni dietarni vnos kobalamina
- Pepsin in nizek Ph v želodcu
- Visok Ph v duodenumu in pankreatične proteaze
- Normalna sekrecija intrinzičnega faktorja (IF)
- Ileum oz. receptorji za kompleks kobalamin-IF

Prirojene oblike megaloblastne anemije

- Imerlund-Grasbeckova bolezen (juvenilna megaloblastna anemija) cubilin-A mutacija
- Transkobalamin insuficienca
- Homocistinurija
- Mutacije metilentetrahidrofolat reduktaze
- Mutacije metionin sintetaze
- Mutacije lizozomalnega eksporterja za kobalamin

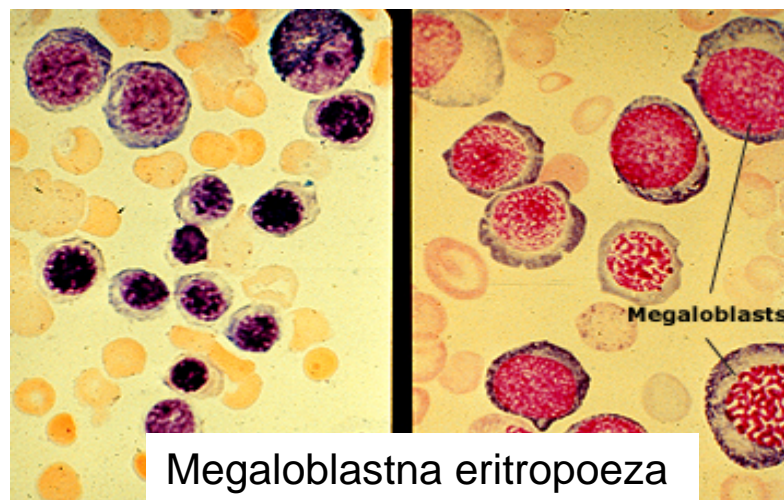
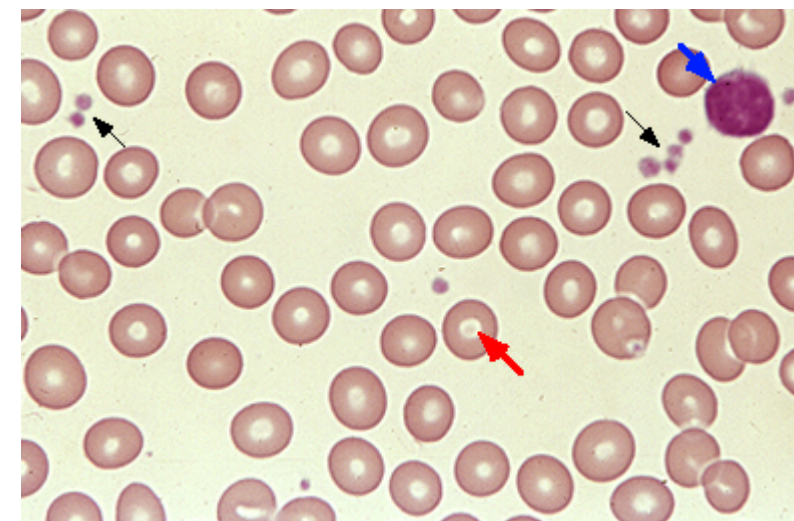
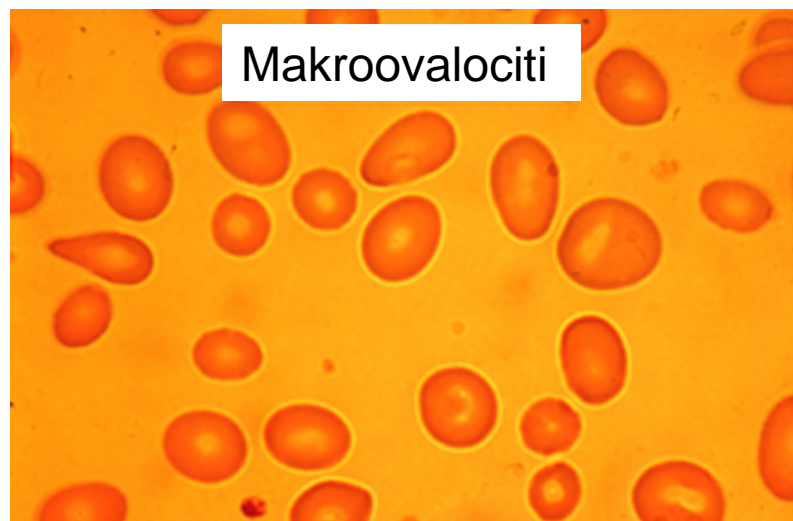
- Kobalamin – 2 mcg/dan; rezerve 2-5 mg – najveè v jetrih; konc. nad 300 pg/ml
- Folna k-na – 400 mcg/dan (+ 100-200 mcg v stresnih okolišèinah); rezerve 5-10 mg, konc. nad 4 ng/ml



- Izguba globoke senzibilitete (psevdoatetoza, motnje koordinacije, ataktična hoja, Lhermittov znak+) – noge bolj prizadete kot roke
- Piramidni znaki

Plegija, spatičnost, fekalna in urinarna inkontinenca

- Periferna nevropatija, optična nevropatija – aksonska degeneracija - parestezije
- Kognitivni upad - aksonska degeneracija – spominske težave, iritabilnost, demenca, lahko psihotične simptome, predvsem vidne halucinacije



MCV > 100 fl

- Bilirubin
- LDH
- Železo
- +Hipersegmentirani nevtrofilni levkociti
- Homocistein
- Protitelesa proti IF

- Retikulociti
- Trombociti
- Levkociti
- Vit B12 (<200 pg/L)

Th

- 1mg/dan 5 dni + 1 mg/teden 4 tedne + 1mg/mesec doživljenjsko
- Per os, Per nasum oblike?
- Nevrološka simptomatika – 3 mesci, oz. 6-12 mesecev

Cave! Vegani, kirurgija želodca, anestezija z NO
Hipokaliemija!

Monitoring za malignitet želodca!

- Transferzalni mielitis
- Sarkoidoza
- Paraneoplastični sindromi (MN sindrom, subakutna senzorična nevropatija, encefalomielitis)
- Okužbe hrbtenjače – epiduralni absces, virusni meningitis, AIDS mielopatija, HTLV-1 mielopatija, sifilis, Borellia, TBC, paraziti
- Vaskularne bolezni hrbtenjače (epiduralni hematomi, infarkt, vaskularne malformacije)
- Radiacijska mielopatija
- Mielopatija zaradi električne poškodbe
- Hepatična mielopatija
- Mielopatija ob dekompresijski bolezni
- Neoplazme hrbtenjače
- Nevrodegenerativne bolezni (ALS, HSP, adrenolevkodistrofija, Friedrich-ova ataksija)
- Siringomielijska mielopatija
- Cervikalna spondilotična kompresijska mielopatija